

Convertisseur Phono/Line vers USB à 2 canaux

audiophony
EQUIPMENTS



GUIDE DE L'UTILISATEUR

9283 - Version 1.0 Juin 2008

1 - Instructions de sécurité

1 - Lisez les instructions: il est conseillé de bien lire toutes les instructions d'utilisation et de fonctionnement avant l'utilisation de l'appareil.

2 - Conservez les instructions : il est conseillé de conserver les instructions d'utilisation et de fonctionnement ultérieurement.

3 - Considérez les avertissements : il est conseillé de bien prendre en compte tous les avertissements et toutes les instructions de fonctionnement du produit.

4 - Suivez les instructions : il est conseillé de bien suivre toutes les instructions de fonctionnement et d'utilisation.

5 - Eau et humidité : n'utilisez pas cet appareil à proximité de l'eau, par exemple près d'une baignoire, d'un lavabo, d'un évier ou d'une bassine; ni dans un endroit humide ou près d'une piscine, etc...

6 - L'installation : Ne posez pas cet appareil sur un meuble roulant, un trépied, un support ou une table instables. L'appareil risquerait de tomber blessant gravement un enfant ou un adulte et de s'abîmer sérieusement. Utilisez seulement un meuble roulant, une étagère, un trépied, un support ou une table recommandés par le fabricant ou vendus avec l'appareil. Dans tous les cas pour installer l'appareil il est conseillé de suivre les instructions du fabricant et d'utiliser des instruments recommandés par celui-ci.

Il est fortement conseillé de déplacer avec prudence le meuble roulant quand l'appareil se trouve dessus. Des arrêts brutaux, une trop forte poussée et des surfaces rugueuses risqueraient de renverser l'ensemble.

7 - Chaleur : il est conseillé de maintenir le produit éloigné des sources de chaleur tels les radiateurs, les poêles, les réflecteurs de chaleur ou autres produits (ainsi que les amplificateurs) qui produisent de la chaleur.

8 - Protection des câbles : il faut veiller à ce que les câbles ne soient pas susceptibles d'être piétinés ou pincés par des objets placés dessus ou contre, en faisant particulièrement attention aux câbles au niveau des prises et de leur point de sortie sur l'appareil.

9 - Pour nettoyer : débranchez l'appareil avant de le nettoyer. N'utilisez pas d'accessoires non conseillés par le fabricant.

Utiliser un chiffon humide sur la surface de l'appareil.

Ne passer pas l'appareil sous l'eau.

10 - Remplacez les composants défectueux par des modèles équivalents de même origine.

11 - Pénétration d'objets ou de liquides : ne laissez jamais pénétrer d'objets en tout genre dans cet appareil à travers les ouvertures car ils risqueraient de provoquer un incendie ou une décharge électrique.

Ne répandez jamais de liquides en tout genre sur le produit.

12 - Dommages nécessitant un entretien : adressez-vous à des personnes qualifiées dans les cas suivants :

A - Si du liquide a été répandu ou si des objets sont tombés dans l'appareil.

B - Si le produit a été au contact de pluie ou d'eau.

C - Si le produit ne fonctionne pas normalement en suivant les instructions.

D - Si le produit a pris un choc.

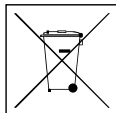
13 - Entretien/révision : n'essayez pas de réviser vous-même ce produit. Cela vous exposerait à une dangereuse tension. Adressez-vous à un personnel qualifié

14 - Protection de l'environnement : L'environnement est une cause que défend HITMUSIC, nous commercialisons uniquement des produits propres, conformes aux normes ROHS.

Votre produit est composé de matériaux qui doivent être recyclés, ne le jetez pas dans votre poubelle, apportez-le dans un centre de collecte sélective mis en place à proximité de votre résidence.

Les centres de services agréés vous reprendront votre appareil en fin de vie afin de procéder à sa destruction dans le respect des règles de l'environnement.

Pour plus de renseignements <http://www.hitmusic.fr/directives-deee.php>



2 - Caractéristiques

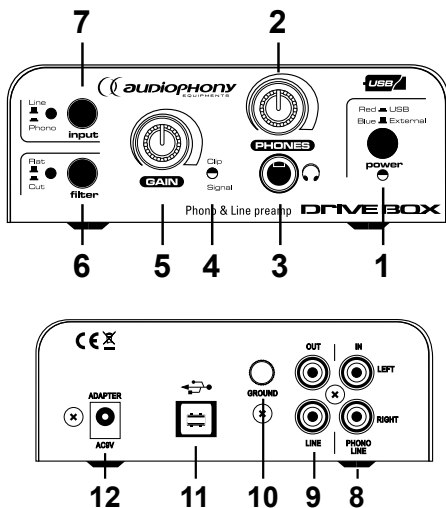
Interface audio numérique avec entrée Phono/Line et sortie casque.

Enregistrez vos CD ou vinyle sur votre PC.

Controllez le volume grâce à la sortie casque.

- Fonctionne sous PC ou Mac sans driver spécifique
- 1 entrée / 1 sortie
- Entrée sur fiche RCA phono ou ligne
- Sortie sur fiche RCA
- Sortie casque sur jack 6.35
- Niveau de gain et du casque réglable
- Filtre subsonique
- Alimenté par le port USB or AC9V-350mA

3 - Description



1 - Voyant d'alimentation : permet de visualiser la source d'alimentation

2 - Réglage de la sortie casque.

3 - Sortie casque : Jack 3,35 stéréo

4 - Voyant de visualisation du niveau d'entrée

5 - Bouton rotatif GAIN

Permet de régler le gain d'entrée.

6 - Bouton Filtre : permet d'activer ou non le filtre subsonique.

7 - Commutateur Line/Phono

Permet de passer du mode Ligne au mode Phono.

8 - Connecteurs d'entrée RCA : niveau Phono ou ligne.

9 - Connecteurs de sortie RCA : niveau ligne.

10 - Masse GND

Reliez sur cette fiche les masses de vos platines vinyle.

11 - Port USB A : reliez ici votre ordinateur.

12 - Entrée secteur : reliez ici un adaptateur secteur 9V AC si le port USB de votre ordinateur est trop faible.

4 - Branchements

Entrées L&R 1 : Reliez votre source audio (lecteur CD /MP3/ WMA, platine, table de mixage, lecteur de cassettes, radio....).

Entrée L&R 2 : Reliez votre seconde source audio (lecteur CD /MP3/ WMA, processeur d'effets , table de mixage, lecteur de cassettes, radio....).

NB : Quand vous utilisez une platine sans amplificateur RIAA, appuyez sur l'interrupteur Line /Phono.

Sortie 1 et 2 : Reliez votre amplificateur, lecteur....

5 - Utilisation

Reliez votre source audio (lecteur, platine, table de mixage) via les sorties audio L, R avec des cordons RCA (L, R) aux entrées L R de votre convertisseur et reliez votre convertisseur aux haut parleurs (de votre PC)

Branchez le câble USB de votre convertisseur sur un châssis USB de votre ordinateur.

5 - 1 Windows

Si vous utilisez directement les pilotes USB de Windows (XP, Vista), ouvrez les propriétés audio de votre PC, et cliquer sur enregistrement.

Réglez le volume désiré via la fonction Son wave.

La société AUDIOPHONY apporte le plus grand soin à la fabrication de ses produits pour vous garantir la meilleure qualité. Des modifications peuvent donc être effectuées sans notification préalable. C'est pourquoi les caractéristiques techniques et la configuration physique des produits peuvent différer des spécifications et illustrations présentées dans ce manuel.